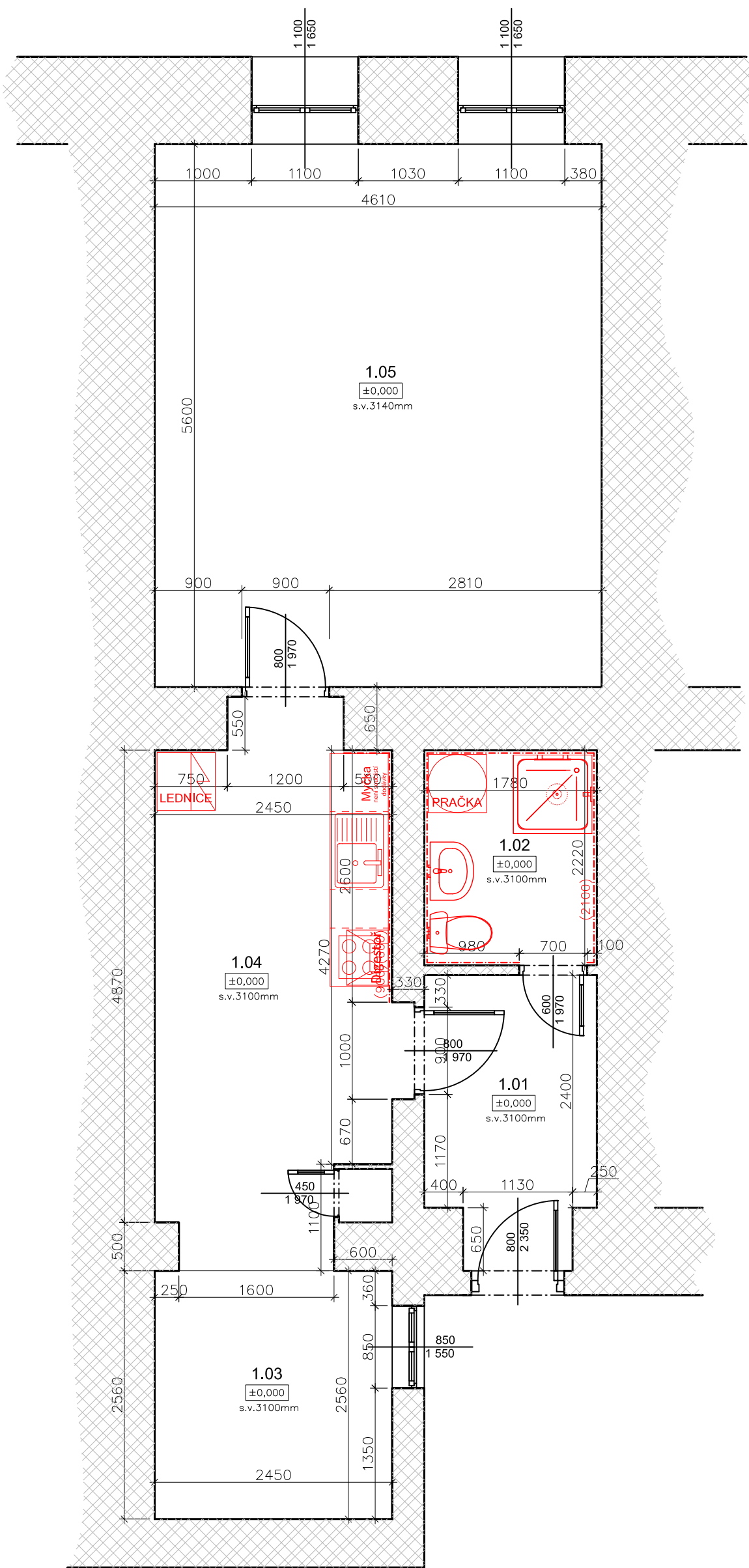


Cejl 35 byt č.23 - navrhovaný stav



LEGENDA MATERIÁLŮ

- STÁVAJÍCÍ ZDIVO
- NOVÉ KONSTRUKCE

LEGENDA MÍSTNOSTÍ

OZN.	NÁZEV MÍSTNOSTI	PLOCHA /m²/	ÚPRAVY PLOCH			POZNÁMKA
			PODLAHY	STĚNY	STROPY	
1.01	CHODBA	5,00	PVC	ŠTUK. OMÍTKA	ŠTUK. OMÍTKA	PVC SOKLOVÁ LIŠTA
1.02	KOUPELNA	3,95	KERAMICKÁ DLAŽBA	ŠTUK. OMÍTKA	ŠTUK. OMÍTKA	OBKLAD v=2,10 m
1.03	JÍDELNA	6,27	PVC	ŠTUK. OMÍTKA	ŠTUK. OMÍTKA	OBKLAD (vlna) PVC SOKLOVÁ LIŠTA
1.04	KUCHYŇ	19,23	PVC	ŠTUK. OMÍTKA	ŠTUK. OMÍTKA	PVC SOKLOVÁ LIŠTA
1.05	POKOJ 1	25,85	PVC	ŠTUK. OMÍTKA	ŠTUK. OMÍTKA	PVC SOKLOVÁ LIŠTA
CELKEM		60,30				

UPOZORNĚNÍ: TATO DOKUMENTACE NENÍ VÝROBNÍ DOKUMENTACE!

PROJEKTANT ČÁSTI DOKUMENTACE			MÍSTO STAVBY Cejl 460/35, Brno p.č. 754, k.ú. Zábřovice		ČÍSLO VÝKRESU  <b>D.1.1.3</b>	
AKCE CEJL 35 - oprava bytové jednotky č.23			STAVEBNÍK Statutární město Brno, městská část Brno-Střed, Dominikánská 2, 601 69 Brno			
ZODPOVĚDNÝ PROJEKTANT	Ing. Petr MACHYNKA		DATUM	09/2016		ZAK.Č.
VYPRACOVAL	Ing. Petr MACHYNKA		MĚŘÍTKO	1:50		FORMÁT
OBSAH <b>ZJEDNODUŠENÝ PŮDORYS - NAVRHOVANÝ STAV</b>						REVIZE <b>00</b>